



**EDUKÁCIA ŽIAKOV S MENTÁLNYM  
A ZRAKOVÝM POSTIHNUTÍM**

**V ŠZŠ PRE ŽIAKOV S TELESNÝM  
POSTIHNUTÍM V NOVEJ BANI**

# VZDELÁVANIE ŽIAKOV S MP A ZP

## ISCED 1– primárne vzdelávanie

Vzdelávacie programy pre žiakov s rôznym stupňom mentálneho postihnutia

- **ŠkVP – voliteľné predmety** /posilnenie predmetov
- **rozvíjanie komunikačných schopností**
  - tyflopédické intervencie s využívaním kompenzačných pomôcok ( práca s ručnými lupami, TV lupou, písanie v bodovom písme na Pichtovom stroji)
  - logopedické intervencie v oblasti NKS
- **pracovné vyučovanie**
  - rozvoj hmatového vnímania a manuálnych zručností



# NAJČASTEJŠIE SA VYSKYTUJÚCE OFTALMOLOGICKÉ DIAGNÓZY U ŽIAKOV SO ZP

- Krátkozrakosť - myopia gravis ( -6 D a viac)
- Astigmatizmus – pozorovaný objekt sa premieta do nepravidelného tvaru
- Strabizmus – postavenie oboch očí nie je v jednej rovine
- Nystagmus – kmitavé pohyby očí, porucha tonickéj iner. oko-hyb. svalov
- Amblyopia – („lenivé oko“)
- Katarakta – šedý zákal šošovky, oper. odstráni
- Afakia – v oku chýba šošovka, stav po oper.
- Atrofia zrakového nervu
- Amaurosis - slepota



# KOMBINÁCIE DIAGNÓZ A POSTIHNUTÍ U ŽIAKOV SO ZRAKOVÝM POSTIHNUTÍM

- Telesné postihnutie - DMO (rôzne druhy a formy)
- Mentálne postihnutie (rôzne stupne)
- Narušená komunikačná schopnosť
- Poruchy správania – hyperaktivita
- Dawnov syndróm
- Epilepsia
- Psychomotorická retardácia
- Sluchové postihnutie



# VZDELÁVANIE ŽIAKOV S MP A ZP

**V špecializovanej triede pre žiakov so zrakovým postihnutím - trieda s IVVP**

- 5 žiakov – ZP, MP, NKS, TP
- špeciálny pedagóg – tyflopéd a asistent učiteľa
- žiaci majú rôznu mentálnu úroveň
- **každý žiak má vypracovaný IVVP**
  
- **Žiaci sú zaradení aj na pravidelné individuálne intervencie v CŠPP.**



# VZDELÁVANIE V ŠPECIALIZOVANEJ TRIEDE S IVVP



# VZDELÁVANIE ŽIAKOV S MP A ZP

## V bežnej triede - A variant

- 5 žiakov – MP, TP, ZP (1žiačka), NKS
- špeciálny pedagóg a asistent učiteľa
- žiaci postupujú podľa vzdelávacieho programu pre žiakov s ľahkým stupňom mentálneho postihnutia

## V triede s IVVP - B variant

- 6 žiakov – MP, TP, ZP (2 žiačky), NKS
- špeciálny pedagóg a asistent učiteľa
- žiaci **postupujú podľa IVVP** podľa vzdelávacieho programu pre žiakov so stredným stupňom mentálneho postihnutia

**Žiačky sú zaradené aj na pravidelné individuálne intervencie v ČŠPP .**



# VZDELÁVANIE V TRIEDE S IVVP



# OBMEDZENIA ŽIAKOV VO VÝCHOVNO-VZDELÁVACOM PROCESE

## Obmedzenia v zrakovom vnímaní rôzneho rozsahu :

- Znížený vízus do diaľky - sťažená práca zrakom do diaľky
- Znížený vízus do blízka - sťažená práca zrakom do blízka
- Znížená schopnosť rozlišovať jas a kontrast vnímaných predmetov – sťažené vnímanie detailov, figúr a pozadia
- Zúženie zorného poľa - poruchy centrálného alebo periférneho videnia
- Poruchy farbocitu
- Úplná absencia zrakového vnímania



# DÔSLEDKY ZRAKOVÉHO POSTIHNUTIA NA VVP ŽIAKA

- výrazné narušenie zrakového vnímania a zrakových predstáv
- obmedzenia v oblasti kognitívnych schopností (viacnásobné postihnutie)
- zvýšená unaviteľnosť pri práci, ktorá vyžaduje zrakovú percepciu – bolesti hlavy a chrbtice
- obmedzenia v priestorovej orientácii žiaka – pri práci s knihou, pri zmene podmienok v priestore, premiestňovanie nábytku (mikropriestor / makropriestor)
- výrazné obmedzenia pri odhadovaní hĺbky a vzdialenosti - neschopnosť predvídať nebezpečenstvo v priestore – zvýšený dozor nad žiakmi
- potreba sprievodcu pri mobilite v neznámom prostredí – exkurzie, presun žiakov počas vyučovania
- potreba prípravy špeciálne upraveného učebného materiálu na edukáciu (zväčšovanie textov, zvýrazňovanie lineatúry v zošitoch a v pracovných listoch, prepis textu do bodového písma)



# EDUKÁCIA ŽIAKA SO ZRAKOVÝM POSTIHNUTÍM

- vysoko individuálny prístup k žiakovi
- koordinovanú spoluprácu špeciálneho pedagóga a asistenta učiteľa vo VVP
- stanovenú oftalmologickú diagnózu - oftalmológ
- funkčné vyšetrenie zraku – tyflopéd
- reálne nastavenie IVVP žiaka, ktorý vychádza z jeho aktuálnej vedomostnej úrovne a rešpektuje jeho zdravotné obmedzenia (viacnásobné postihnutie)
- kompenzácia nedostatočného zrakového vnímania inými zmyslami – rozvíjanie sluchového a hmatového vnímania
- jednotný prístup v starostlivosti o žiaka – spolupráca učiteľa, asistenta učiteľa, vychovávateľa DSS a rodiny žiaka
- úprava pracovného prostredia pre žiaka - umiestnenie žiaka v triede, osvetlenie, nastaviteľná pracovná plocha
- účelné využívanie špeciálnych edukačných a kompenzačných pomôcok



## **ROZVOJ HMATOVÉHO VNÍMANIA - RSZ a nácvik BODOVÉ PÍSMO**

- identifikácia reálnych predmetov hmatovým vnímaním
- identifikácia a pomenovanie reliéfnych obrázkov
  - špeciálne vytvorené knihy na predčítankové obdobie (zapožičiavanie LE), zemepis -atlas sveta
- identifikácia tvarov a obrázkov, ktoré sú vyryté do špeciálnej gumenej podložky
- práca žiaka – vyrývanie obrázkov do špeciálnej podložky s hmatovou kontrolou – vytváranie zrkových predstáv
- nácvik čítania bodového písma pomocou kolíkových podložiek – rôzna veľkosť
- nácvik čítania Braillovho písma z bodovej tlače



# ROZVOJ HMATOVÉHO VNÍMANIA – NÁCVIK ČÍTANIA BODOVÉHO PÍSMO



# ÚPRAVA PRACOVNÝCH PODMIENOK



Stojan na knihu s upevnením,  
osvetlenie pracovnej plochy

Špeciálna lavica s nastaviteľnou  
pracovnou plochou, osvetlenie



# DEPOZIT ČŠPP - ŠPECIÁLNE POMÔCKY PRE ŽIAKOV SO ZP



Zväčšené a hmatom  
identifikovateľné písmená  
a číslice





Počítač so špeciálnou klávesnicou

Ručné lupy

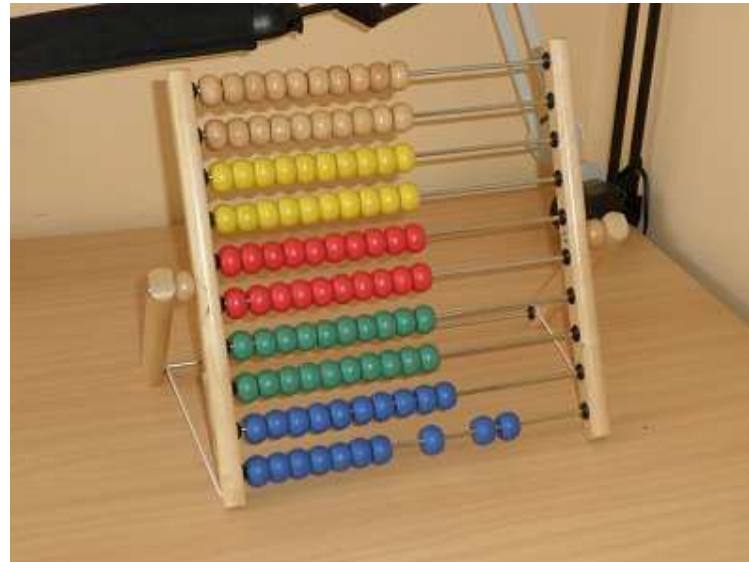
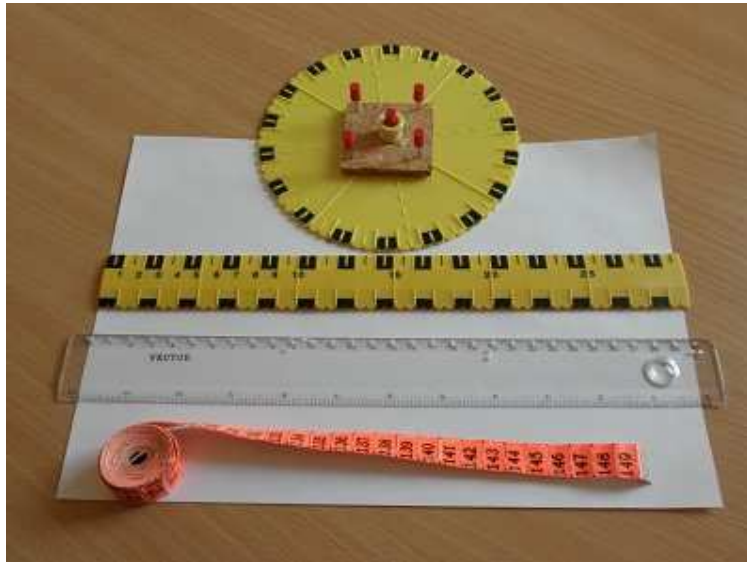




Televízna lupa

## Čítanie pomocou televíznej lupy

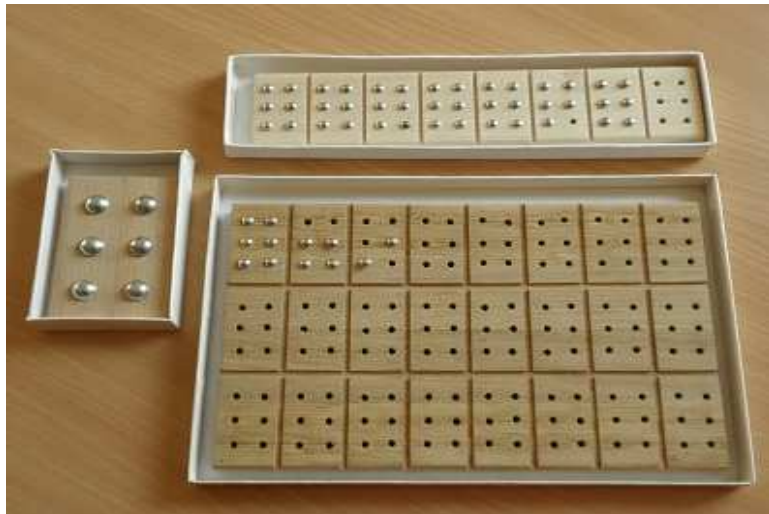




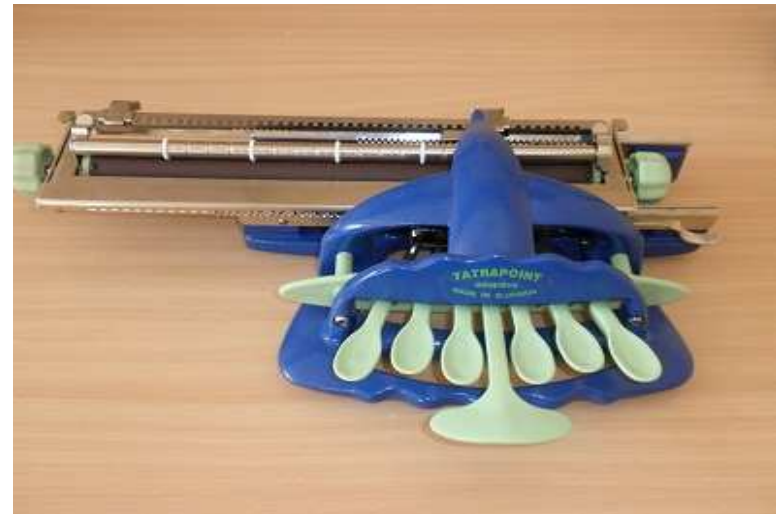
Pomôcky na matematiku a sebaobsluhu



# POMÔCKY PRE NEVIDIACICH



Kolíková podložka



Pichtov stroj



Reliéfny atlas sveta



Reliéfny glóbus



# AKTIVITY ŽIAKOV SO ZP



Výtvarné aktivity,  
práca s hlinou



Hra na hudobný nástroj



Práca v záhrade a okolí školy



# ĎAKUJEM ZA POZORNOSŤ

Karin Gažiová

ŠZŠ pre žiakov s telesným postihnutím  
Nová Baňa

