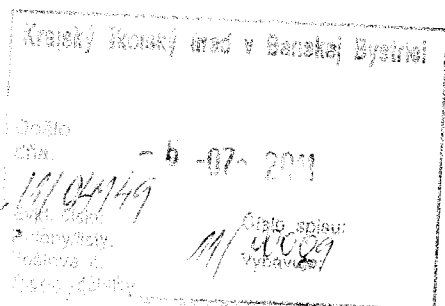
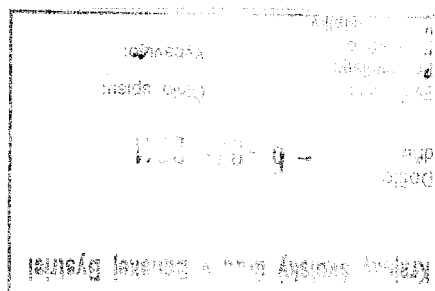




MINISTERSTVO ŠKOLSTVA,  
VEDY, VÝSKUMU A ŠPORTU  
SLOVENSKEJ REPUBLIKY  
Stromová 1, 813 30 Bratislava 1  
sekcia regionálneho školstva



Prednostom  
krajských školských úradov  
v Slovenskej republike

Váš list číslo/zo dňa

Naše číslo  
2011-5566/23356:14-914

Vybavuje/linka  
Mgr. Jarmila Lahká/358  
jarmila.lahka@minedu.sk

Bratislava  
23. 06. 2011

## Vec

**Pôsobnosť, zameranie a vykonávanie odborných činností školského logopéda – usmernenie**

Vážená pani prednostka,  
vážený pán prednosta,

na základe § 130 ods. 6 zákona č. 245/2008 Z. z. o výchove a vzdelávaní (školský zákon) a o zmene a doplnení niektorých zákonov v znení neskorších predpisov (ďalej len „školský zákon“) v súvislosti so zabezpečovaním výkonu odborných činností školského logopéda v rezorte školstva v intenciách ustanovenia § 21 zákona č. 317/2009 Z. z. o pedagogických zamestnancoch a odborných zamestnancoch a o zmene a doplnení niektorých zákonov si Vás dovoľujem požiadať o usmernenie školských zariadení výchovného poradenstva a prevencie vo Vašej územnej pôsobnosti. Usmernenie upravuje podrobnosti k pôsobnosti, zameraniu a vykonávaniu odborných činností školského logopéda nasledovným spôsobom.

### I. K pôsobnosti školského logopéda

Školský logopéd vykonáva odbornú činnosť v centre pedagogicko-psychologického poradenstva a prevencie alebo v centre špeciálno-pedagogického poradenstva (ďalej len „centrum“), ktorého je zamestnancom, alebo mimo jeho sídla na pracovisku, v ktorom bude vykonávať svoju činnosť v záujme priblíženia starostlivosti deťom podľa ich potrieb, napríklad v škole alebo v školskom zariadení.

V centre špeciálno-pedagogického poradenstva poskytuje starostlivosť deťom s narušenou komunikačnou schopnosťou a deťom s vývinovými poruchami učenia, vrátane detí so sluchovým, zrakovým, telesným, mentálnym alebo viacnásobným

postihnutím, detí s autizmom alebo s ďalšími pervazívnymi vývinovými poruchami v súvislosti s ich narušenou komunikačnou schopnosťou. Ak je školský logopéd zamestnancom centra pedagogicko-psychologického poradenstva a prevencie, poskytuje starostlivosť deťom s vývinovými poruchami učenia.

## II. K zameraniu odborných činností školského logopéda

Podľa § 130 ods. 8 školského zákona vykonáva školský logopéd v rámci svojho pôsobenia diagnostické, terapeutické, preventívne a poradenské činnosti so zameraním na nasledujúce druhy narušenej komunikačnej schopnosti:

- a) vývinovú bezrečnosť – narušený vývin reči, vývinová dysfázia,
- b) získanú psychogénnu bezrečnosť – mutizmus, elektívny mutizmus, surdomutizmus,
- c) narušenie zvuku reči – fufňavosť, palatolália,
- d) narušenie plynulosti reči – zajakavosť, brblavosť,
- e) narušenie článkovania reči - dyslália, dyzartria,
- f) poruchy hlasu – dysfónia, afónia,
- g) kombinované chyby a poruchy reči – súčasný výskyt viacerých druhov narušenej komunikačnej schopnosti,
- h) symptomatické poruchy reči – poruchy reči pri iných, dominujúcich postihnutiach, ochoreniach, narušeniach – napr. pri sluchovom a zrakovom postihnutí, detskej mozgovej obrne, mentálnej retardácii, autizme,
- i) dyslexiu, dysortografiu, dysgrafiú, dyskalkúliu, alexiu, agrafiú, akalkúliu.

## III. K vykonávaniu odborných činností školského logopéda

Pri vykonávaní odborných činností školský logopéd predikuje, identifikuje, eliminuje a odstraňuje narušenú komunikačnú schopnosť a predchádza tomuto narušeniu.

Pod diagnostickou činnosťou sa rozumie aplikácia metód logopedickej diagnostiky vedúcich k určeniu charakteristiky narušenej komunikačnej schopnosti s určením postupu pri jej náprave a odstraňovaní. Výsledkom logopedickej diagnostiky sú komplexné informácie potrebné na realizáciu logopedickej terapie a prevencie. Tieto školský logopéd zaznamenáva v príslušnej dokumentácii uvedenej v § 11 ods. 10 školského zákona.

Poradenská činnosť spočíva v poskytovaní poradenstva zákonným zástupcom dieťaťa a ďalším osobám zabezpečujúcim alebo podieľajúcim sa na výchove a vzdelávaní dieťaťa, alebo majú dieťa vo svojej starostlivosti.

Pri logopedickej terapii školský logopéd aplikuje metódy stimulácie, korekcie a reedukácie zamerané na zlepšenie narušených komunikačných zručností dieťaťa s využitím metód všeobecnej a špeciálnej pedagogiky.

Logopedická prevencia je zameraná na vyhľadávanie detí s identifikovaným rizikovým vývinom vo vzťahu k vývinu reči, s potenciálnym rizikom narušenej komunikačnej schopnosti, vrátane predikovaných vývinových porúch učenia a na poskytovanie ranej intervencie deťom s identifikovaným rizikom vývinu komunikačných schopností.

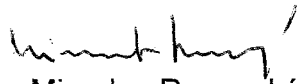
Školský logopéd vedie o svojej odbornej činnosti záznamy podľa potreby na tlačivách podľa vzorov schválených a zverejnených Ministerstvom školstva, vedy, výskumu a športu SR, ktoré sú súčasťou dokumentácie centra. Vypracováva správu z logopedickej diagnostiky pre potreby vzdelávania detí, podklady k návrhom na určenie foriem vzdelávania pre deti, podklady na zabezpečenie optimálnych podmienok vzdelávania detí, správy z priebehu terapie na účely vzdelávania a na iný odôvodnený účel v záujme dieťaťa, ak je to potrebné. Školský logopéd, ktorý je zamestnancom centra

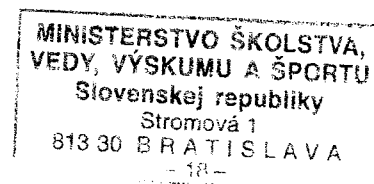
špecializovaného na poradenstvo pre deti s narušenou komunikačnou schopnosťou, ktoré je zdrojovým centrom, poskytuje aj odbornú-metodickú pomoc odborným zamestnancom iných centier špeciálno-pedagogického poradenstva a školským špeciálnym pedagógom a to aj mimo územnej pôsobnosti orgánu miestnej štátnej správy v školstve, ktorý je jeho zriaďovateľom.

Komplexná starostlivosť o deti s narušenou komunikačnou schopnosťou a vývinovými poruchami učenia si vyžaduje spoluprácu na medzirezortnej úrovni. V rezorte školstva spolupracuje školský logopéd s ďalšími odbornými zamestnancami škôl a školských zariadení a s pedagogickými zamestnancami škôl. V prípade potreby spolupracuje aj so všeobecným lekárom pre deti a dorast, odborným lekárom, klinickým logopedom, s odbornými zamestnancami zariadení, v ktorých sa deťom poskytuje sociálna starostlivosť a ďalších zariadení, v ktorých sú deti umiestnené, so stavovskými organizáciami a mimovládnyimi organizáciami, ktorých predmetom činnosti je aj starostlivosť o osoby s narušenou komunikačnou schopnosťou, resp. s inými organizáciami prostredníctvom štatutárneho zástupcu centra, ktorého je zamestnancom, ak ten neurčí inak.

Vážená pani prednostka, vážený pán prednosta, verím, že predmetné usmernenie sa pre oblasť Vášho riadenia týkajúceho sa centier pedagogicko-psychologického poradenstva a prevencie a centier špeciálno-pedagogického poradenstva stane prínosom.

S úctou

  
RNDr. Miroslav Repovský  
generálny riaditeľ



Na vedomie:

Štátna školská inšpekcia

Výskumný ústav detskej psychológie a patopsychológie

Štátny pedagogický ústav